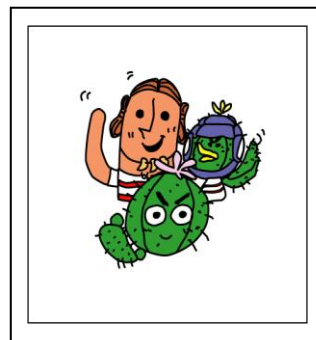


2013年 愛知県西地区ラグビースクール交歓会要綱

催事名	愛知県西地区ラグビースクール交歓会、第8回中部大学杯ラグビーフレンドリーマッチ
日にち	2013年10月20日(日)
場所	中部大学メイングラウンド、サブグラウンド(人工芝グラウンド) 春日井市松本町1200
駐車場	駐車場出入口までの道のりは、各スクールで事前にご確認ください。正門からは入れません。
参加チーム	愛西津島RS、一宮RS、蟹江RS、春日井RS、瀬戸RS、東海RS、名古屋RS、みどりRS(順不同)
参加資格	上記登録チームの幼児、小学生、中学生
大会中止	小雨決行。雨天の場合は中止又は部分開催(中止判断等は7:00に行い、代表者にお知らせします)

当日スケジュール

9:00	集合開始
9:15	レフリー打ち合わせ(本部前)
9:30	開会式
9:50	試合開始(スケジュールは別紙)
15:40	閉会式、中学生の部表彰
16:00	解散



☆ 競技について

- * 愛知県ラグビースクール交歓会ルールに準じます
- * 小学生の部競技のスコア集計等はありません。各参加スクールで対応してください
- * 中学生の部競技については、順位決定、表彰等を行います
- * 人工芝グラウンドにつき、プラスチック又はゴム製のスパイクを使用してください。グラウンド内に持ち込めるのは水のみです
- * ケガ、事故等については各自、各スクールで対応してください
- * 対戦表などの印刷配布はいたしません 各自で対応してください
- * メイングラウンドのコート際には選手、コーチ、レフリー、大会役員(ビブス着用者)のみの立ち入りとなります

☆ 休憩室、トイレ、参加者の待機所について

- * クラブハウス(29号館1階ラウンジ)は休憩室として使用できます。荷物置き場、待機所については別図をご覧ください
- * トイレはメイングラウンド西側とクラブハウス(29号館1階)に2か所あります
- * 大会運営者は、参加者の荷物置き場及び参加者の待機用テントの用意はいたしません。ご了承ください
- * 各自タープ、テント等の持ち込みは可能ですが、トラブル等については各自の責任で対応してください。
風などで転倒させない様に十分注意してください
- * タープ、テントはグラウンド敷地のふち、通路、観客席の上の平らな部分に各自で設営可能です
- * メイングラウンドでは陸上トラックより外側から試合観戦をしてください
(観戦者の方は陸上トラック及び人工芝グラウンド内立ち入り禁止です)
- * サブグラウンドにおいては特に観戦についての規定はありませんが、コート間が狭いので私物の持ち込みは極力ご遠慮ください

☆ 注意事項

- * 貴重品、荷物は自己責任で管理してください
- * 会場内では、器具の破損等のないように注意し、ゴミは必ず自分で持ち帰ってください
- * 会場内、駐車場内でのトラブル等はすべて各自の責任となります

主催 愛知県ラグビー協会
主管 春日井ラグビースクール、
運営 参加各スクール
後援 中部大学、春日井市教育委員会、体育協会、参加各スクール
中日新聞社、春日井ラグビー協会